

がっこうせいかつ なや
いじめや学校生活で悩んでいる

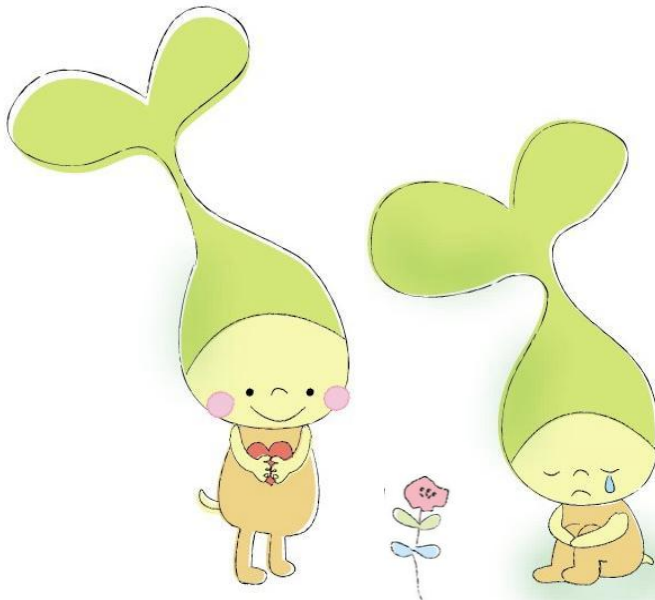
あなたへ

つらいよね・・・

しんぼうしてるんだよね・・・

よければ話してくれないかな。
はな

きっと気持ちがかかるよ。
き も



かわちながのしきょういくいいんかい
河内長野市教育委員会

きょういくそうだん
教育相談センター

0120-52-3774

(受付時間 9時～16時)

